



GUIDE D'INSTALLATION

JOMY

ECHELLE A BASE RELEVABLE

JOMY SA
Rue Bourgogne n°20
4452 Wihogne, Belgique
www.jomy.com/fr



☎ +32 42 78 55 12

☎ +32 42 78 26 75

fr@jomy.com

1. Assemblage de la crinoline

Elément : 1° tubes rond en aluminium, diamètre extérieur : 17.5 mm, diamètre intérieur 13.5 mm

2° arceau supérieur

3° arceau intermédiaire

4° rivet, Ø5 mm, longueur 10 mm

Assemblez les différents éléments comme à la Fig. 1. La distance maximale entre deux arceaux intermédiaire est de 1200m. Les arceaux sont rivetés aux tubes.

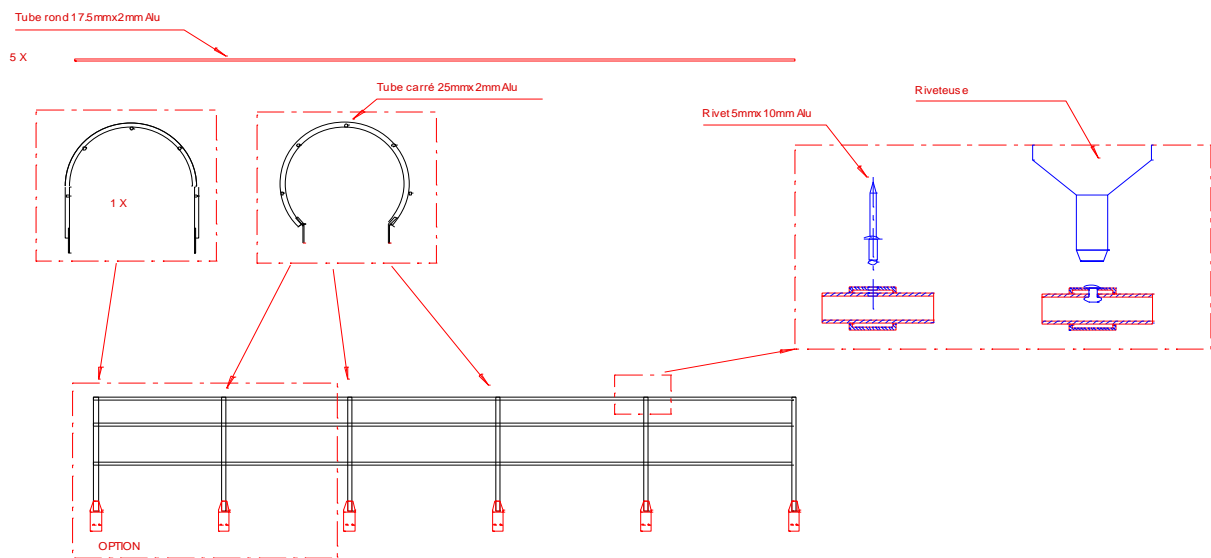


Fig. 1. Assemblage de la crinoline.

2. Montage de la crinoline

Eléments : 1° griffes en aluminium

2° boulons hexagonal M8x15 acier inoxydable A2

3° rondelles M8

Les griffes sont clipsées sur les montants. Elles peuvent ensuite coulissées pour être à la position désirée et fixée à la crinoline comme à la Fig.2.

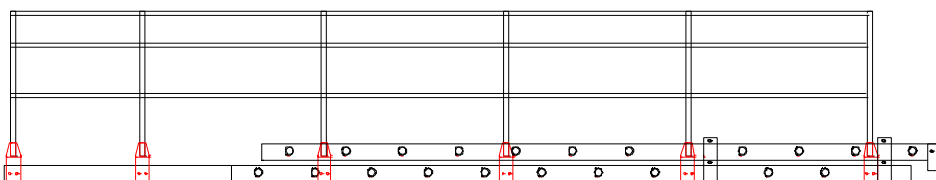
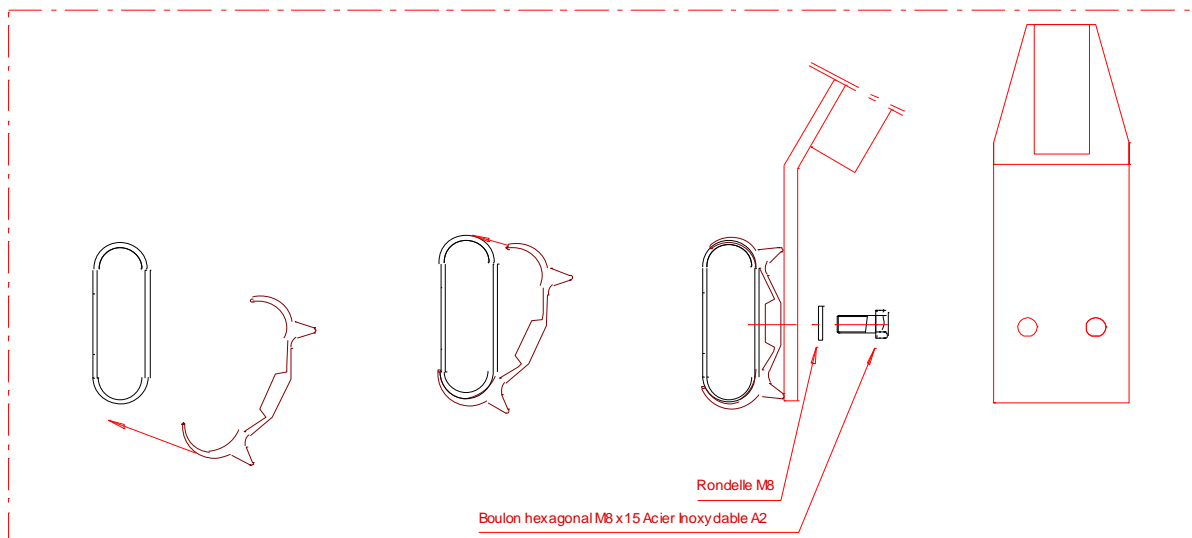


Fig. 2. Montage de la crinoline.

3. Fixation de attaches de l'échelle

- Eléments:
- 1° support de l'échelle (profilé en L)
 - 2° boulons hexagonal M8x15 acier inoxydable A2
 - 3° rondelles M8
 - 4° rivet, Ø5 mm, longueur 10 mm
 - 5° griffes en aluminium

Les griffes sont clipsées sur les montants. Elles peuvent ensuite coulissées pour être à la position désirée. La distance maximale entre deux supports est de 3.08m. Une fois correctement en place, rivetez les griffes sur les montants pour éviter que l'échelle ne bouge.

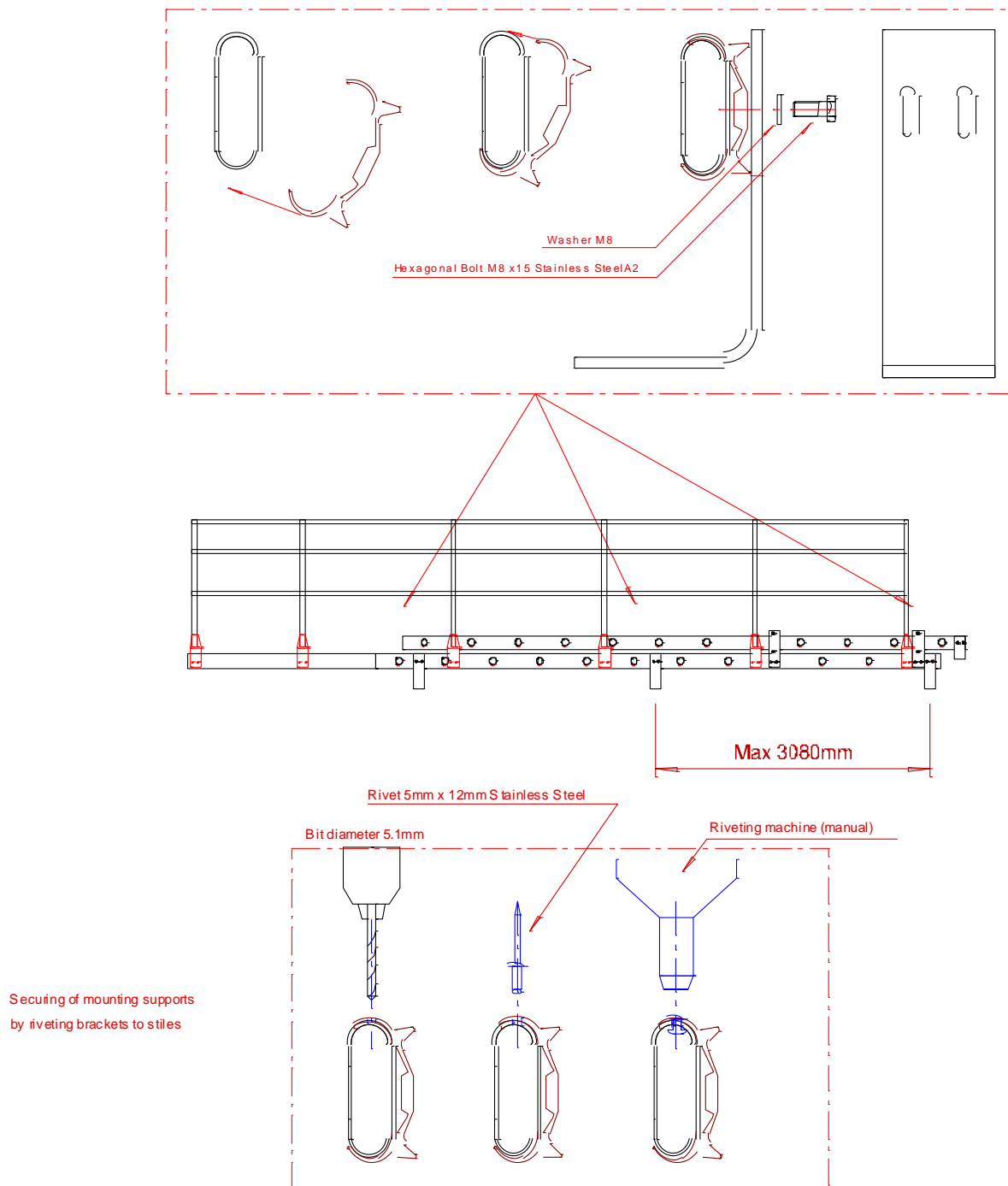


Fig. 3. Fixation de l'attache de l'échelle

4. Installation des gaines des contrepoids

- Eléments: 1° griffes en aluminium
 2° plaques de fixation
 3° gaines de contrepoids
 4° boulons hexagonal M8x15 acier inoxydable A2
 5° rondelles M8

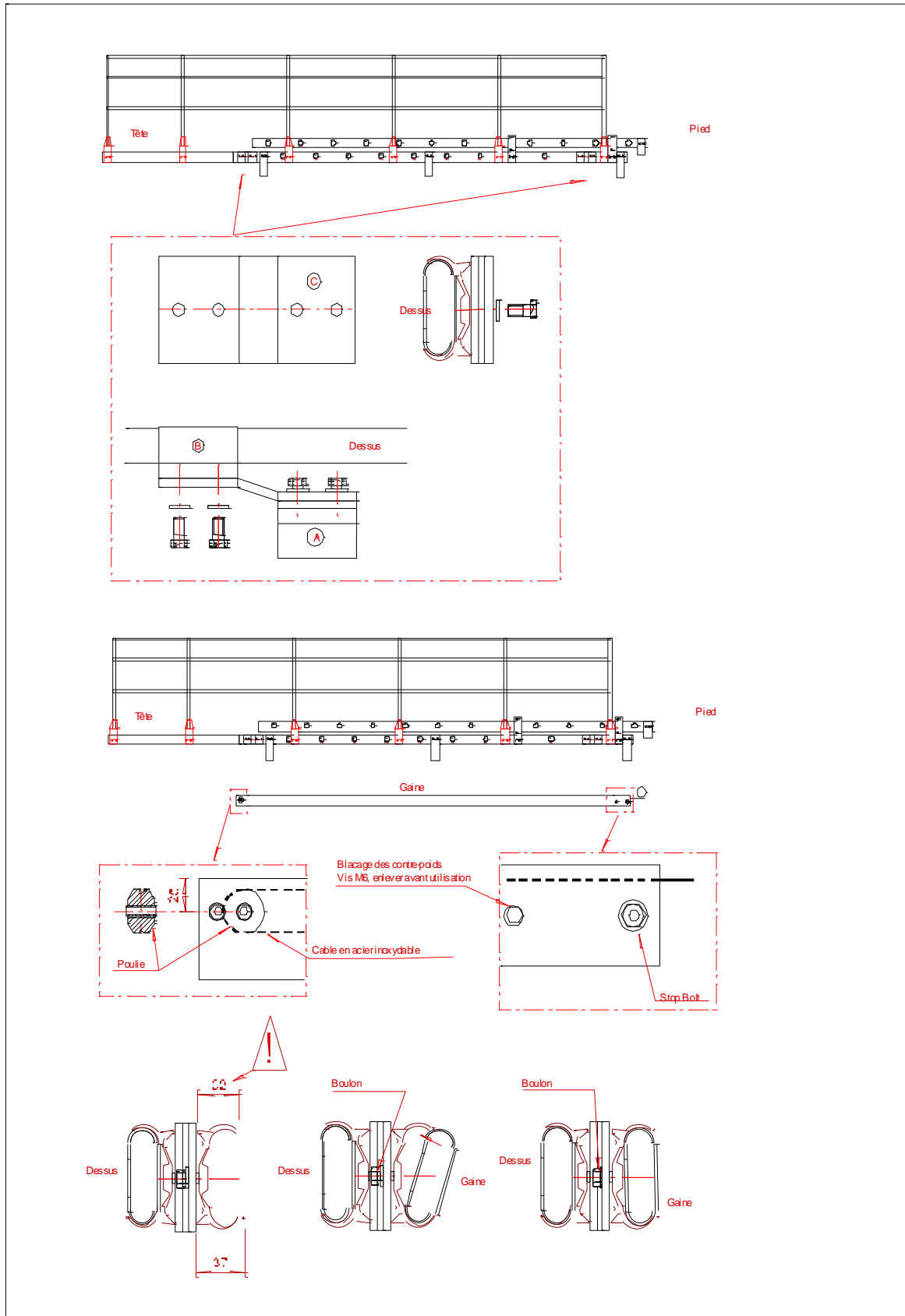


Fig. 4. Installation des gaines de contreponds

La face supérieure de la gaine a une roue qui sert de poulie de renvoi. La partie inférieure de la gaine a un boulon d'arrêt qui sert à empêcher le contrepoids de quitter la gaine. Une vis (M6) est utilisée pour bloquer le contrepoids et doit être retiré avant de l'utiliser.

Chaque plaque de support supporte deux pièces de fixation (griffes) A et B. La pièce de fixation B est fixée sur le côté extérieur des montants verticaux. Pour chaque gaine, deux plaques d'appui sont utilisées.

Ensuite, la pièce de fixation A est montée. Il faut faire attention prise quant à s direction, comme le montre le dessin. Un côté de la griffe est inférieur à l'autre, 32 mm contre 37 mm. Le support doit être positionné comme illustré par la photo dans la Fig. 5. Dans un premier cas, les griffes sont connectées à l'aide des plaques sans serrer les boulons. Les gaines peuvent ensuite être clipsées dans les supports A (Fig. 6) et se déplacer vers la position correcte. Après cela, les boulons doivent être serrés.



Fig. 5. Montage des gaines de contrepoids



Fig. 6. Connexion aux montants

5. Connexion des câbles

Avec la base relevable complètement rétractée, connectez les câbles aux pieds de la base relevable comme sur la Fig. 7. Soyez sûr que le câble est tendu. Et enlevez la vis bloquant les contrepoids



Fig. 7. Connexion du câble

6. Fixation de l'échelle au mur

Elément : 1° Boulons expansibles M10

2° Rondelles 50 mm x 6 mm M10

Marquez les endroits où les trous doivent être percés, en tenant compte du relief et du fait que les échelons des deux échelles doivent coïncider quand l'échelle relevable est entièrement descendue. Pour ce faire, mettez l'échelle à plat sur le sol et étendez-la à la longueur requise. Fixer ensemble les échelons des deux échelles se recouvrant. Ensuite, placer l'échelle verticale contre le mur et marquez les points de forage. L'échelon du haut ne doit pas dépasser le point d'accès le plus haut. Percez avec un marteau perforateur et trépan béton de 16 mm de diamètre, la profondeur de forage est de 80 mm. Ces instructions de forages ne sont valables que pour les murs de béton plein, les murs de briques, les murs de pierre, ou d'autres types de bloc capables de résister à la charge maximale de l'échelle en utilisation.

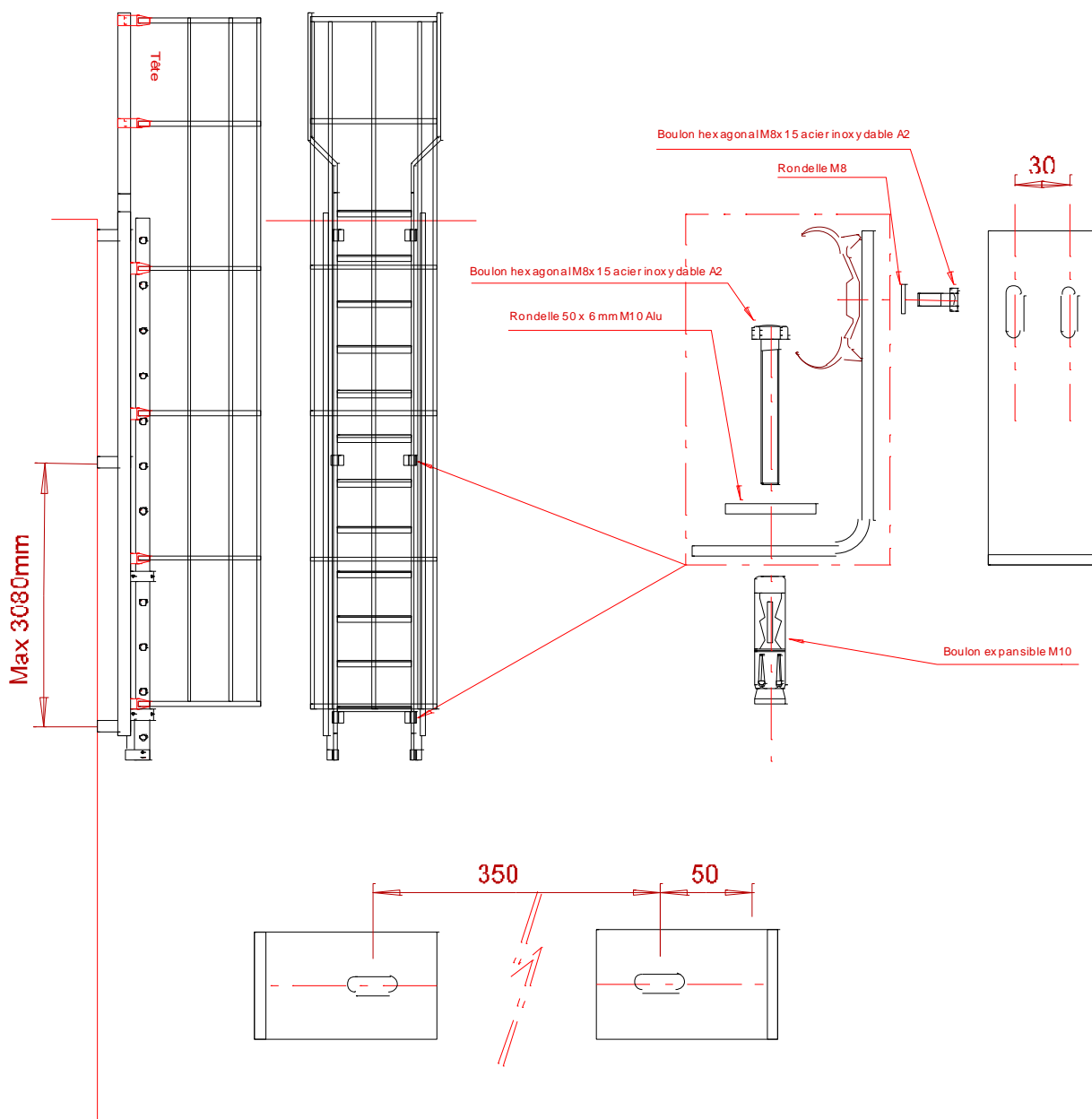


Fig. 8. Fixations de l'échelle au mur